



Catálogo // 2026





CLASSIC

- 5** P8610 BASIC
- 6** R7731 FARMER CLASSIC

PERFORMANCE SPORT

- 9** R7702 VICTORY
- 10** R7705 CHAMPION
- 11** R7729 SPORTMAN

PERFORMANCE SPORT PREMIUM

- 12** R7720 FIT PRO
- 13** R7724 FISHER
- 14** R7733 EXPEDITION

PREMIUM SNAPBACK

- 16** R7716 TUCSON
- 18** R7717 DENVER
- 20** R7732 JACKSON
- 21** R7734 ROCKET

BARN FIT

- 23** R7604 MONTANA
- 24** R7636 PESCADOR
- 25** R7695 DENIM
- 26** RT01 HUNTER
- 27** RT02 REALTREE FULL
- 28** R7711 OREGON
- 29** R7713 MICHIGAN
- 30** R7727BITONO
- 31** R7728 DALLAS
- 32** R7730BROOKLYN

RED PINE OUTDOOR

- 34** R7698 SENDERO
- 35** R7699 CAMPING
- 36** R7700 RIVER



Horma: L-PRO perfil bajo, 6 paneles.

Estructura: Sin estructura / Suave.

Tipo de tela: Algodón peinado.

Composición: 100% Algodón.

Broche: Hebilla metálica ajustable.

Visera: Curva.

Circunferencia: Unitalla ajustable (58 cm).

Banda de sudor: Poliéster.



Khaki



Royal



Stone



Pink



Olive



White



Navy



Black



Grey



P8610 // BASIC



R7731 // FARMER CLASSIC



Horma: H-PRO perfil alto, 6 paneles.

Estructura: Rígida.

Tipo de tela: Paneles frontales Algodón.

Composición: 60% Algodón, 40% Poliéster.

Tipo de malla: Poliéster.

Broche: SANPBACK de silicón.

Visera: Curva.

Circunferencia: Unitalla ajustable (58 cm).

Banda de sudor: Algodón.



Khaki/Navy



Red/Black/Khaki



Black/Oxford



Brown/Black/Stone



Khaki/Navy/Khaki



Black



Navy/Camel



Green/White



Camel/Black/Gold



Navy/Wine/Stone



Heather Grey/Black



Navy/Khaki



Olive/Brown/Khaki



Wine/Khaki



Navy



Green/Yellow



Navy/Hather Grey/White





PERFORMANCE SPORT

Gorras ligeras, duraderas y de alto rendimiento,
diseñadas para maximizar el confort.

Transpirabilidad, secado rápido y elasticidad para
libertad de movimiento en cada uno de los modelos.
Bandas internas, diseñadas para absorber la
humedad y evitar que el sudor te detenga.

Horma: M-PRO perfil medio, 6 paneles.

Estructura: Rígida.

Tipo de tela: Microfibra Performance de secado rápido.

Composición: 100% Poliéster.

Broche: Ajustador de velcro.

Visera: Curva, sándwich en visera.

Circunferencia: Unitalla ajustable (58 cm).

Banda de sudor: Microporo absorbente.



White/Black



Dark Blue/White



Black/White



R7702 // VICTORY

PERFORMANCE SPORT



R7705 // CHAMPION



Horma: M-PRO perfil medio, 6 paneles.

Estructura: Rígida.

Tipo de tela: Microfibra Performance de secado rápido.

Composición: 100% Poliéster.

Broche: Ajustador de velcro.

Visera: Curva.

Circunferencia: Unitalla ajustable (58 cm).

Banda de sudor: Microporo absorbente.



Oxford



Black



Red



Navy



Petroleum



White



NUEVO MODELO

R7729 // SPORTMAN

PERFORMANCE SPORT

Horma: H-PRO perfil alto, 5 paneles.

Estructura: Rígida.

Tipo de tela: Microfibra Performance de secado rápido.

Composición: 95% Poliéster, 5% Elastano.

Paneles traseros: Microperforados.

Broche: SNAPBACK plástico.

Visera: Semicurva.

Circunferencia: Unitalla ajustable (58 cm).

Banda de sudor: Algodón.



Green



Navy



Khaki



White



Grey



Black



R7720 // FIT PRO



Horma: H-PRO perfil alto, 6 paneles.

Estructura: Rígida.

Tipo de tela: Microfibra Performance de secado rápido, transpirable.

Composición: 94% Poliéster, 4% Rayón, 2% Elastano.

Tipo de malla: Suave, doble capa de Poliéster.

Broche: SANPBACK plástico.

Visera: Semicurva.

Circunferencia: Unitalla ajustable (58 cm).

Banda de sudor: Poliéster performance.



Black/Oxford



Black/Black



Olive/White



Steel/White



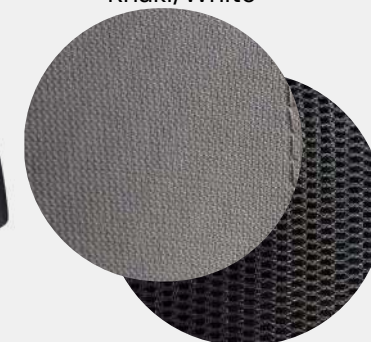
Mint/White



Khaki/White



Oyster/Oxford



Horma: M-PRO perfil medio, 6 paneles.

Estructura: Rígida.

Tipo de tela: Microfibra Performance, Waterproof y transpirable.

Composición: 95% Poliéster, 5% Elastano.

Tipo de malla: Paneles laterales y traseros microperforados.

Broche: Premium SNAPBACK.

Visera: Semicurva.

Circunferencia: Unitalla ajustable (58 cm).

Banda de sudor: Microporo absorbente.



Grey/Black

White

Navy

Red



Petroleum/Black

Khaki

Black

Oxford/Lt Grey



Grey



R7724 // FISHER

PERFORMANCE SPORT PREMIUM

R7733 // EXPEDITION



Horma: H-PRO perfil alto, 5 paneles.

Estructura: Rígida.

Tipo de tela: Poliéster y Elastano.

Composición: 60% Algodón, 40% Poliéster.

Tipo de malla: Poliéster.

Broche: SANPBACK plástico.

Visera: Semicurva.

Circunferencia: Unitalla ajustable (58 cm).

Banda de sudor: Algodón.



White



Dk Blue



Olive



LT Blue



Stone



Black





PREMIUM SNAPBACK

Diseñadas para quienes buscan **mayor calidad en cada detalle**. Gorras de alto rendimiento, con **estructuras firmes, hormas profesionales y telas superiores** que combinan algodón, poliéster y poliuretano para ofrecer durabilidad, confort y un ajuste confiable. Incorporan **malla premium para una mejor ventilación**, visera semicruva para protección constante y una amplia variedad de colores que se adaptan al uso diario. Pensadas para el **trabajo al aire libre y la vida activa**, son gorras que mantienen su forma, resisten el ritmo de cada día y elevan el estilo en cualquier entorno.

R7716 // TUCSON

PREMIUM SNAPBACK



Horma: H-PRO perfil alto, 5 paneles.

Estructura: Rígida.

Tipo de tela: Algodón.

Composición: 60% Algodón, 40% Poliéster.

Tipo de malla: Premium.

Broche: SANPBACK plástico.

Visera: Semicurva.

Circunferencia: Unitalla ajustable (58 cm).

Banda de sudor: Algodón.



Bone/Mustard/Green



Black/Gold



Navy/Camel/Navy



Camel



Stone/Camel/Oxford



Dk Green/Oxford/Green



Black/Steel/Oxford



Steel/Camel/Navy



Black



Olive/Navy/Stone



R7717 // DENVER



Horma: H-PRO perfil alto, 6 paneles.

Estructura: Rígida.

Tipo de tela: Algodón.

Composición: 50% Algodón, 50% Poliéster.

Tipo de malla: Premium

Broche: SANPBACK plástico.

Visera: Semicurva.

Circunferencia: Unitalla ajustable (58 cm).

Banda de sudor: Algodón.



Navy/Wine/Stone



Moss/Brown



Black Camo



Heather Grey/White



Navy/White



Blue/Caramel/White



Bone/Lt Grey/Stone



Navy/Heather Grey/White



Red/Black/Stone



Black



Mustard/Navy



NUEVO MODELO

R7732 // JACKSON

PREMIUM SNAPBACK



Horma: H-PRO perfil alto, 5 paneles.

Estructura: Rígida.

Tipo de tela: Copa de tela prelavada con visera de Cuero sintético.

Composición: 30% Algodón, 30% Cuero sintético, 40% Poliéster.

Tipo de malla: Poliéster.

Broche: SANPBACK plástico.

Visera: Semicurva.

Circunferencia: Unitalla ajustable (58 cm).

Banda de sudor: Algodón.



Olive



Black



Grey



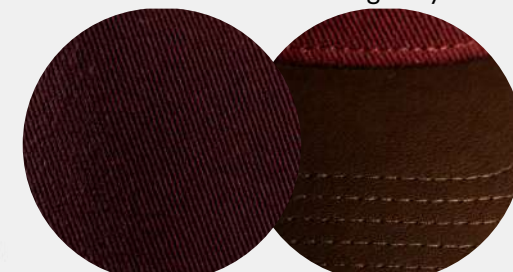
Moss



Khaki



Burgundy



NUEVO MODELO

R7734 // ROCKET

PREMIUM SNAPBACK

Horma: H-PRO, perfil alto 5 paneles.

Estructura: Rígida.

Tipo de tela: Algodón y Poliéster.

Composición: 60% Algodón, 40% Poliéster.

Tipo de malla: Poliéster.

Broche: SANPBACK plástico.

Visera: Semicurva.

Circunferencia: Unitalla ajustable (58 cm).

Banda de sudor: Algodón.



Black/Red

Black/Royal

Black/Green





BARN FIT

Son herramientas de protección personal que deben cumplir estándares de **resistencia y salud**. Se utilizan frecuentemente mezclas para **aportar ligereza y resistencia al desgaste por el sol y la humedad**.

HEATHER GREY CAMEL BROWN / HEATHER BLACK CAMEL BLACK

Horma: M-PRO perfil medio, 6 paneles.

Estructura: Rígida.

Tipo de tela: Algodón jaspeado.

Composición: 60% Poliéster, 31% Algodón, 8% Rayón, 1% Elastano.

Tipo de malla: Poliéster.

Broche: SANPBACK plástico.

Visera: Curva.

Circunferencia: Unitalla ajustable (58 cm).

Banda de sudor: Algodón.

MUSTARD CAMEL BROWN

Tipo de tela: Algodón deslavado.

Composición: 60% Algodón, 40% Poliéster.



Heather Black/Camel/Black

Heather Grey/Camel/Brown

Mustard/Camel/Brown



R7604 // MONTANA



BARN FIT

R7636 // PESCADOR

BARN FIT



Horma: L-PRO perfil bajo, 6 paneles.

Estructura: Sin estructura / Suave.

Tipo de tela: Microfibra Performance de secado rápido, transpirable, cubre nuca y cuello microperforado.

Composición: 100% Poliéster.

Broche: Cordón ajustable.

Visera: Curva.

Circunferencia: Unitalla ajustable (58 cm).

Banda de sudor: Toallín.



Olive



Navy



Khaki



Horma: M-PRO perfil medio, 6 paneles.

Estructura: Rígida.

Tipo de tela: Paneles frontales de Mezclilla.

Composición: 60% Algodón, 40% Poliéster.

Tipo de malla: Poliéster.

Broche: SNAPBACK plástico.

Visera: Curva.

Circunferencia: Unitalla ajustable (58 cm).

Banda de sudor: Algodón.



Brown



Navy

R7695 // DENIM



BARN FIT

NUEVO MODELO

RT01 // HUNTER

Horma: M-PRO perfil medio, 5 paneles.

Estructura: Rígida.

Tipo de tela: Tela Realtree.

Composición: 100% Algodón.

Broche: SNAPBACK plástico.

Visera: Semicurva.

Circunferencia: Unitalla ajustable (58 cm).

Banda de sudor: Algodón.



Olive



Black



Khaki



BARN FIT

Horma: M-PRO perfil medio, 5 paneles.

Estructura: Rígida.

Tipo de tela: Tela Realtree.

Composición: 100% Algodón.

Broche: SNAPBACK plástico.

Visera: Semicurva.

Circunferencia: Unitalla ajustable (58 cm).

Banda de sudor: Algodón.



NUEVO MODELO

RT02 // REALTREE FULL - CAMO



BARN FIT

R7711 // OREGON

BARN FIT



Horma: M-PRO perfil medio, 6 paneles.

Estructura: Rígida.

Tipo de tela: Algodón regular.

Composición: 60% Algodón, 40% Poliéster.

Tipo de malla: Poliéster suave doble capa.

Broche: SNAPBACK plástico.

Visera: Semicurva.

Circunferencia: Unitalla ajustable (58 cm).

Banda de sudor: Algodón.



Horma: M-PRO perfil medio, 6 paneles.

Estructura: Rígida.

Tipo de tela: Peached Algodón.

Composición: 60% Algodón, 40% Poliéster.

Tipo de malla: Suave doble capa de poliéster.

Broche: SNAPBACK plástico.

Visera: Semicurva.

Circunferencia: Unitalla ajustable (58 cm).

Banda de sudor: Microporo absorbente.



Olive

Camel

Dk Olive



Grey

R7713 // MICHIGAN



BARN FIT

R7727 // BITONO

Horma: M-PRO perfil medio, 5 paneles.

Estructura: Rígida.

Tipo de tela: Algodón fresco y transpirable en los 5 paneles y Gamuza sintética en visera.

Composición: 80% Algodón, 20% Gamuza sintética.

Broche: SANPBACK plástico.

Visera: Semicurva.

Circunferencia: Unitalla ajustable (58 cm).

Banda de sudor: Algodón.



Khaki/Camel



Khaki/Brown



Khaki/Burgundy



Khaki/Navy



Khaki/Grey



Khaki/Black



Khaki/Green



NUEVO MODELO

R7728 // DALLAS

Horma: M-PRO perfil medio, 5 paneles.

Estructura: Rígida.

Tipo de tela: Algodón Canvas.

Composición: 60% Algodón, 40% Poliéster.

Tipo de malla: Poliéster.

Broche: SNAPBACK plástico.

Visera: Semicurva.

Circunferencia: Unitalla ajustable (58 cm).

Banda de sudor: Algodón.

Ojillos metálicos anticorrosivos



Olive/Camel



Beige/Olive/Burgundy



Oxford/Black



Khaki/Brown



BARN FIT

R7730 // BROOKLYN



Horma: H-PRO perfil alto, 5 paneles.

Estructura: Rígida.

Tipo de tela: Algodón en copa y Gamuza sintética en visera.

Composición: 24% Algodón, 6% Rayón, 30% Gamuza sintética, 40% Poliéster.

Tipo de malla: Poliéster.

Broche: SNAPBACK plástico.

Visera: Semicurva.

Circunferencia: Unitalla ajustable (58 cm).

Banda de sudor: Algodón.



Heather grey/Black



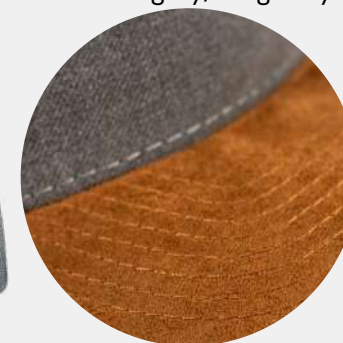
Heather grey/Olive



Heather grey/Burgundy



Heather grey/Camel





RED PINE OUTDOORS

Las mejores opciones para el campo, **están certificadas para bloquear los rayos ultravioleta**, algo vital para prevenir quemaduras y daños a largo plazo.

Algunos modelos especializados incluyen una **tela adicional que cuelga para proteger el cuello y orejas**.

R7698 // SENDERO



Horma: Sombrero.

Tipo de tela: Poliéster performance ligero.

Composición: 100% Poliéster.

Broche: Cordón ajustable.

Visera: 3 pulgadas al borde.

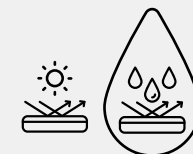
Talla: Mediano 57.5 cm / Grande 58.5 cm.

Banda de sudor: Microporo absorbente.

Factor de protección solar: UPF 50+

Extras: Bolsa oculta interna

WATERPROOF.



Olive



Stone



Horma: L-PRO perfil bajo, 6 paneles.

Estructura: Sin estructura / Suave.

Tipo de tela: Poliéster performance ligero.

Composición: 100% Poliéster.

Broche: Ajustador de velcro.

Visera: Curva.

Circunferencia: Unitalla ajustable (58 cm).

Banda de sudor: Microporo absorbente.

Factor de protección solar: UPF 35+



Black



Steel



White



R7699 // CAMPING



R7700 // RIVER



Horma: Sombrero.

Tipo de tela: Poliéster performance ligero de secado rápido.

Composición: 100% Poliéster.

Broche: Cordón ajustable.

Visera: 3 pulgadas al borde.

Circunferencia: Unitalla ajustable (58 cm - 60 cm).

Banda de sudor: Microporo absorbente.

Factor de protección solar: UPF 50+



Steel



Khaki





FRONTAL

**ARCO
TRASERO**



LATERALES



